

Informacje ogólne	
Oferta nr	DRH-MS-638
Rodzaj	sprzedaż
Lokalizacja	Brzeg
Rodzaj budynku	kamienica wolnostojąca
Ilość pokoi	3
Pow. całkowita [m2]	76.74 m ²
Piętro	2p
Ilość pięter w budynku	2
Cena	260916.00 PLN
Cena/m2	3400.00
Status	aktualna
Imię i nazwisko	Anna Oleksiak
Telefon	692 237 567
E-mail	anna.oleksiak@brzegnieruchomosci.pl

Opis	
Plac zabaw	nie
Alarm	nie
Winda	nie
Drzwi antywłamaniowe	nie
Ilość kondygnacji	2

ZAWSZE BEZ PROWIZJI DLA BIURA. Do sprzedania komfortowe **mieszkanie nr 11** - w ofercie inne lokale jedopoziomowe (1 i 2 piętro) i dwupoziomowe (poddasze) w kamienicy po kapitalnym remoncie. W budynku 11 mieszkań w funkcjonalnym rozkładem pomieszczeń, w stanie deweloperskim podwyższonym o wykonanie gładzi i z możliwością wykończenia „pod klucz.” Ogrzewanie na piec gazowy dwufunkcyjny za dopłatą lub we własnym zakresie. C.O. z grzejnikami. Wszystkie instalacje nowe: wod.-kan., elektryczną, i gazową. W cenie drzwi zew. z każdego mieszkania na klatkę schodową. W całym obiekcie nowe okna PCV. Elewacja z klinkieru. Drzwi do budynku zabezpieczone domofonem. Miejsca parkingowe przy budynku z kostki brukowej. Nowy dach pokryty dachówką ceramiczną.

Lokale mieszkalne o różnej powierzchni:

MIESZKANIE NR 2 - 66,40 M2, POKOJE 3, 1 M2 - 3 400,00 zł - CENA 225 760,00 zł,

MIESZKANIE NR 3 - 54,38 M2, POKOJE 2, 1 M2 - 3 500,00 zł, CENA 190 330,00 zł

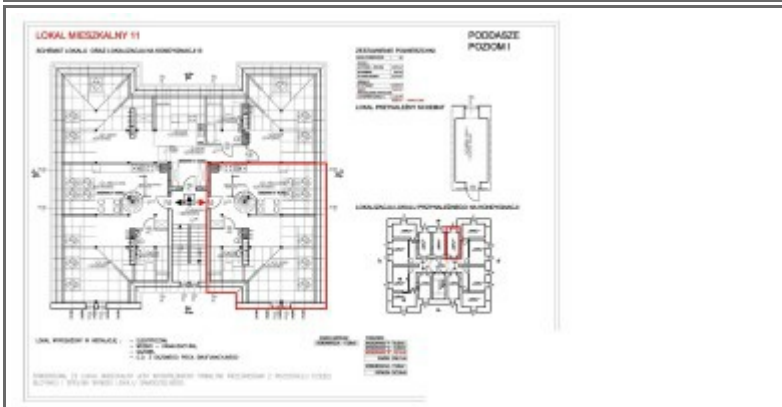
MIESZKANIE NR 5 - 53,70 M2, POKOJE 2, 1 M2 - 3 500,00 zł, CENA 187 950,00 zł

MIESZKANIE NR 6 - 68,52 M2, POKOJE 3, 1

Nieruchomość	
Stan lokalu	do wykończenia
Okna	PCV
Instalacje	nowe
Powierzchnia działki [m2]	0.00
Powierzchnia użytkowa [m2]	76,7400

Pomieszczenia	
Ilość pokoi	3

Zdjęcia



M2 - 3 400,00 zł, CENA 232 968,00 zł

MIESZKANIE NR 7 - 54,49 M2, POKOJE 2, 1
M2 - 3 500,00 zł, CENA 190 715,00 zł

MIESZKANIE NR 8 - 53,58 M2, POKOJE 3, 1
M2 - 3 500,00 zł, CENA 187 530,00 zł

MIESZKANIE NR 9 - 79,60 M2, POKOJE 3, 1
M2 - 3 400,00 zł, CENA 270 640,00 zł

MIESZKANIE NR 10 - 72,83 M2, POKOJE 3, 1
M2 - 3 300,00 zł, CENA 240 339,00 zł

MIESZKANIE NR 11 - 76,74 M2, POKOJE 3, 1
M2 - 3 400,00 zł, 260 916,00 zł

Lokalizacja: kamienica w Brzegu w okolicy Parku Wolności, urzędów i sklepów Brico Marche i Inter Marche, placówek oświatowych i osiedla domków jednorodzinnych. W pobliżu również nowe inwestycje mieszkaniowe. Dogodny dojazd do obwodnicy miasta „bez świateł.”

PLANOWANE ZAKOŃCZENIE INWESTYCJI DO KOŃCA ROKU 2019, przy czym poddasze 1 kwartał 2020 r.. Deweloper zapewnia gwarancje/rękojmię na zakupione lokale, co gwarantuje jakość wykonania. **W przypadku zakupu nieruchomości z rynku pierwotnego klienci nie płacą 2% PCC.**

Zapraszam na okazanie tel. 692-237-567 www.brzegnieruchomosci.pl Oferujemy skuteczną, nieodpłatną pomoc w uzyskaniu kredytu hipotecznego na zakup nieruchomości w oparciu o oferty wszystkich banków na rynku tel. 692-845-569. Powyższy opis ma charakter informacyjny i nie stanowi oferty w rozumieniu przepisów Kodeksu Cywilnego, a dane w nim zawarte mogą ulec zmianom.

STANDARD WYKOŃCZENIA: **podłogi:** wylewka samopoziomująca WEBER NIVELLO SAINT-GOBAIN/ płyty OSB (podłoże: deski drewniane, miejscowo cyklinowane); **ściany:** tynk MP KNAUF/ zabudowa w płytach gipsowo - kartonowych, klej PERFLIX T KNAUF, masa szpachlowa UNIFLOTT KNAUF/ GS6-6 FRANSPOL/ gładź GOLDBAND FINISH KNAUF/ malowanie 1 raz, farba biała KABE/ DEKORAL; **poddasze użytkowe:** docieplenie pianą PUR otwarto-komórkową 20 cm POLYCHEM; **stolarka okienna** (dach, elewacja,

piwnice): profile okienne PCW EKOSUN IDEAL 4000 ALUPLAST / okna dachowe ISO E2 OKPOL + nawiewniki okienne; **instalacja elektryczna** bez gniazdek rozproszona, instalacja pod domofon wraz z domofonem, TV, telefon; **przyłącza instalacji wodno-kanalizacyjnej** rozproszone, ukryte w ścianach/ w zabudowie z płyt gipsowo - kartonowych; **przyłącza instalacji gazowej** rozproszone na ścianach (zgodnie z obowiązującymi przepisami); **instalacja centralnego ogrzewania** rozproszona, grzejniki płytowe PURMO CV 22, PURMO CV 33, grzejniki drabinkowe do łazienek (bez pieca); **parapety** zewnętrzne: istniejące/ parapety wewnętrzne: wylewka pod montaż parapetu; **drzwi zewnętrzne** klatkowe stalowe, antywłamaniowe WIKĘD - WZÓR 1, orzech; **piwnice**: oświetlenie/ malowanie, **dach**: wymiana/ uzupełnienie dachówki (oryginalna dachówka), klej elastyczny BULDFIX MAPEI/ czyszczenie i pokrycie środkiem biobójczym/ renowacja ROOF ACRYL NEW NOXAN/ membrana dachowa; **klatka schodowa**: oświetlenie/ tynkowanie/ malowanie/ czyszczenie granitu/ renowacja poręczy; wózkownia i rowerowania: oświetlenie/ malowanie; drzwi wejściowe: dwuskrzydłowe, aluminiowe, ciepłe, brąz. Oznakowanie tablicą mosiężną.